

4 配备车辆点检锤



以往汽运车间车辆点检靠“脚踹”“眼观”“铁棍敲”，对于空间受限部位、松动不明显螺丝的点检就受到了限制。落后的点检方法和点检工具限制了设备安全本质化的提升。通过为每台车辆配备专业车辆点检锤，可以较容易的发现设备的异常情况，有效降低了设备故障停机时间，使设备安全本质化得到较大提升。

5 配备新式黄油枪

原来汽运需现场保养的车辆使用的老式黄油枪时，每台车需随车携带一个散装黄油桶，散装黄油桶携带不便、因污染车辆不符合现场5S标准，并且散装易污染造成黄油枪堵塞，保养效率低。

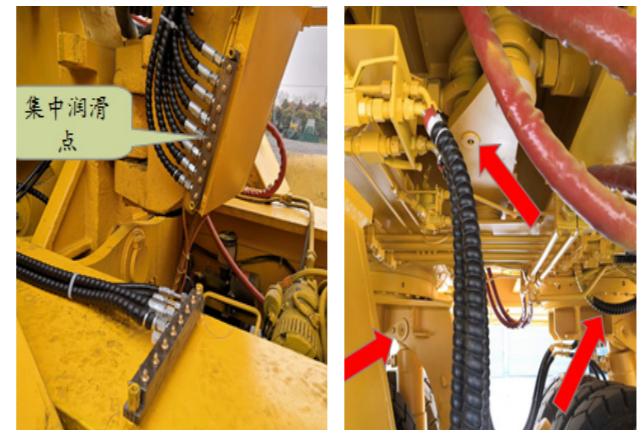


针对这一问题专门为在现场保养的铲车、挖掘机配备了拉链式黄油枪配合专用桶装黄油脂弹，从而提高了保养质量与保养的效率。

6 设备本质安全化从源头抓起

汽运车间对于新采购的设备在出厂A检时，本着运行安全、点检容易、保养方便的原则，对发现的问题提出整改意见要求厂家进行现场整改。如：今年4月份在中冶宝钢对铁水车、抱罐车进行A检时就发现了部分问题：

- 1、后视镜设计不合理，视线盲区大。通过加装后视镜、移动后视镜的方法问题得以解决。
- 2、液压管路与活动部件接触磨损，容易导致工作过程中液压管路爆管。通过加装液压管支架的方法问题得以解决。
- 3、发动机点检窗太高无法实施点检。通过改制爬梯的方法问题得以解决。
- 4、抱罐车黄油润滑点多并且空间狭窄，不方便润滑、无法保证润滑质量。通过把润滑点用管道引出实现集中润滑的方法问题得以解决。



最有哲理一句话

1、人生瞬息万变让人难以捉摸，也许在你光耀耀眼之时，生活却给你突如其来的打击；也许在你沾沾自喜时，命运给你泼一盆冷水；也许在你举足无措时，却生机忽现，柳暗花明。这便是人生，人生的绚丽就在于此。它充满变化，它丰富多彩，用语言难以形容，用肢体难以表达。

2、没有经历痛苦的人，不会强大；没有流过泪水的人，不会有坚强。当下定决心大干时，世界会为你让路，当满脑子全是目标时，只剩下方法和成功，我们不一定赢在起跑线，但一定赢在转折点！只有相信和坚持才能取得胜利，努力和行动才能有结果，有成就的人永远在寻找机会和方法，失败者都在寻找借口和理由。

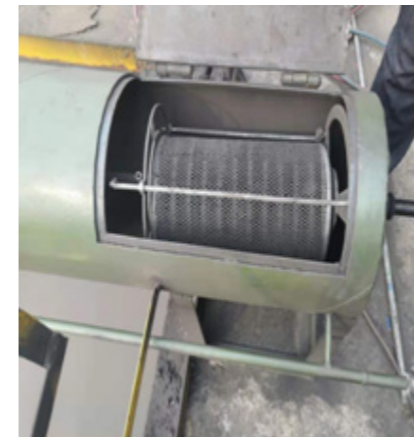
3、别人紧握你的手可能会松开，答应你的承诺也有办不到的时候，给你的蜜语甜言也终有融化的那天，结局的遗憾都是因为寄托了太多希望在别人身上。真正的幸福，总归是要自己争取的，也只有自己才不会亏待自己，你知道偷懒的下场，明白何时前行与退让，别让明天失望，今天就依赖自己的坚强。

4、人生是一场路过，不经过挫折、磨难，就不可能成熟，就不可能达到人生的高级境界，更不能体会到平淡生活中的幸福，所以，踏实的走好自己脚下的路，用一颗从容的心去看沿途的风景，这才是生活的真谛。

5、请记住，环境愈艰难困苦，就愈需要坚定毅力和信心，而且，懈怠的害处也就愈大。

6、是非天有，不听自然无，是非天有，不听还是有，是非天有，看你怎么办？

制作空滤吹扫设备 快捷又环保



各种车型车辆每天都要吹扫空气滤芯，如果回保养库清理不方便，且吹扫时容易产生扬尘，污染环境。

在车辆经常路过的二号料场洗车平台，利用废钢桶、螺旋杆焊制空滤吹扫器，接通气源，将空滤固定在桶里，打开气源，转动螺旋杆可将滤芯在桶内旋转各个方位吹扫，排灰口接入洗车平台水池，避免污染环境。提高空滤清扫效率，避免扬尘污染。

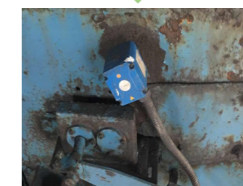
运输部设备本质安全化优秀案例展示

1 做好新购设备本质安全



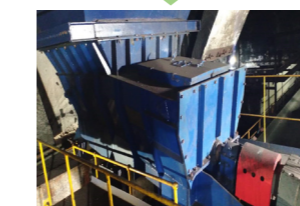
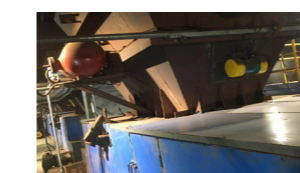
运输部新购用于倒运铁水的抱罐车体积大，盲区多，若出现支腿不动抱、磕罐，极易造成倾翻事故。辨识出此隐患后，运输部联系生产厂家改进方案，增加支腿探测控制模块，使设备出厂前就具备本质安全化特性，从源头上杜绝了事故的发生。

2 计划加装煤堵传感器



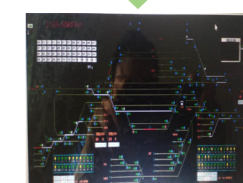
之前在下料口处安装一个桶，下料口堵料满之后料会到桶里，桶里料满了之后会触动拉绳开关，皮带停止运转，改造安装煤堵传感器后，下料口料堵满后，触动传感器，之后拉绳开关动作，皮带停止运转，提高了效率，降低了员工劳动强度。

3 计划安装螺旋给料机



计划安装的螺旋给料机，将替代原有的拉式皮带。原拉式皮带运行过程中易磨损、跑偏，需要经常更换，计划在下料口处安装螺旋给料机，下料的物料通过给料机直接输送到皮带上，提高了工作效率，并降低了员工劳动强度。

4 计划实现内线铁路智能调度



现公司内线铁路道岔都是员工徒手扳动，每次调车，需要调车员下车扳动道岔，员工劳动强度大，效率低，也存在一定的安全隐患；计划改造为与外线铁路一致的微机联锁智能调度指挥模式，通过自动控制，逐步实现智能化运输。

从本质安全化角度保设备安全运行

汽运车辆在厂区运行，车速过快时（大于30公里/小时），容易发生安全事故和撒漏料现象。经过车间多方考察，安装车辆限速装置，将车辆运行速度控制在30公里/小时以内。车辆速度达到限速标准后，自动报警，且供油受限，可有效控制车速，从设备本质安全化角度上进行改进，达到员工想犯错都不能犯错的目的。

现已经在加油车上试装成功，监测运行情况后将在41辆翻斗车和17辆半挂车上进行推广使用。



安全宣誓词：我是永锋员工我自豪，我的安全、我承诺；依照《规程》反违章，对照《标准》查隐患；

一岗双责我主责，互联互保我坚持，安全活动我参与，安全防护我管理，要我安全是耻辱，我要安全是理念